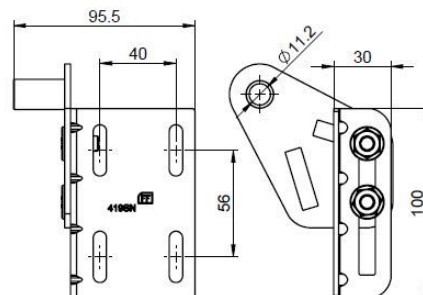
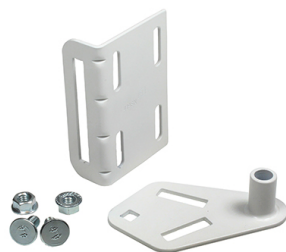


419SN-9016 Portarodillos superior

Imágenes:



Descripción:

- Subcategoría	: 01. Ajustable
- IND/RES	: RES
- Contenido total del paquete	: 50
- Unidad	: Pieza (1)
- Peso/Unidad	: 0,3kg
- Material	: Acero galvanizado
- Color	: Blanco
- Altura	: 30mm
- Longitud	: 100mm
- Ancho	: 96mm
- Grosor	: 2,5mm
- Familia de productos	: a 038
- Distancia a centro de eje	: 40mm
- Diámetro interior	: 11,2mm
- Peso máx. de la puerta	: 70kg load on roller
- Descripción comercial	: Sustituye a 419SWL/SWR
- Descripción	: Diseño actualizado. Ajustable, suministrado separado.